

7月22日 きらきら研修会

テーマ 「生理検査」

生理検査 ウォークラリー♡

γ(ガンマ)波 30Hz以上



興奮時に発生

β(ベータ)波 14~30Hz



覚醒時に発生

α(アルファ)波 8~13Hz



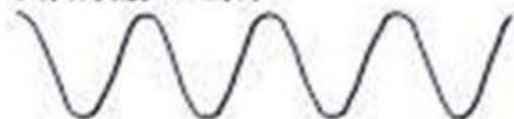
リラックス時に発生

θ(シータ)波 4~7Hz

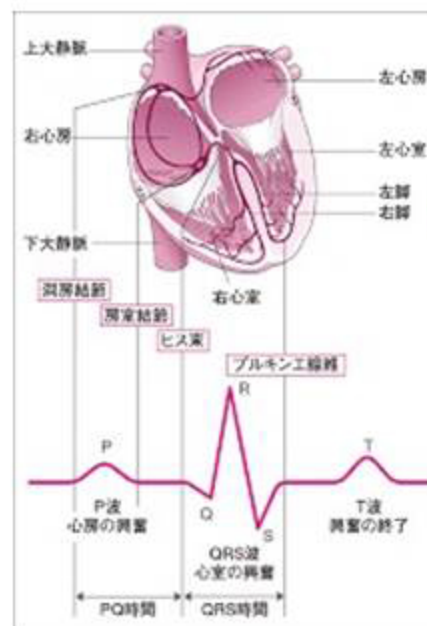
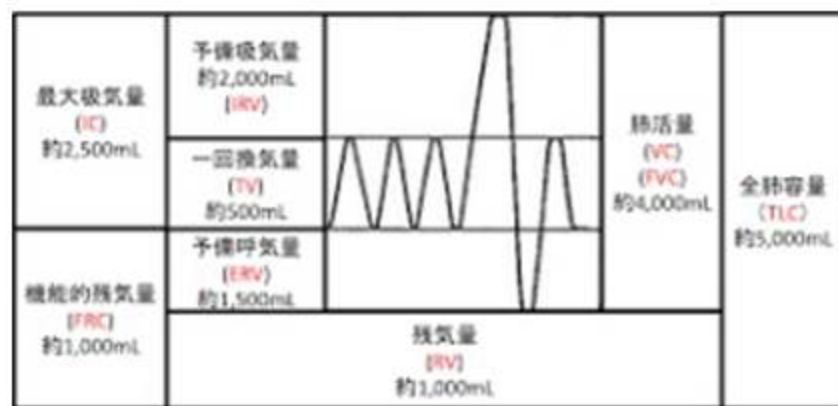


まどろみ時に発生

δ(デルタ)波 4Hz以下



熟睡時に発生



電極のツケ違い
やノイズ判別が
ためになった。

筋電図など痛み
を伴う検査の体
験は貴重でした。