

5月29日 朝の勉強会

担当 Y 先生 テーマ「呼吸困難」

救急隊からコール

「50代 男性 主訴：呼吸困難

早朝に目を覚ますと呼吸困難自覚。

初めての症状。症状改善なく救急要請

E4V5M6、血圧107/85mmHg、脈拍56/分、

呼吸数20/分、SpO₂95%」

この時点でどのような疾患を考えますか？

呼吸困難 鑑別疾患

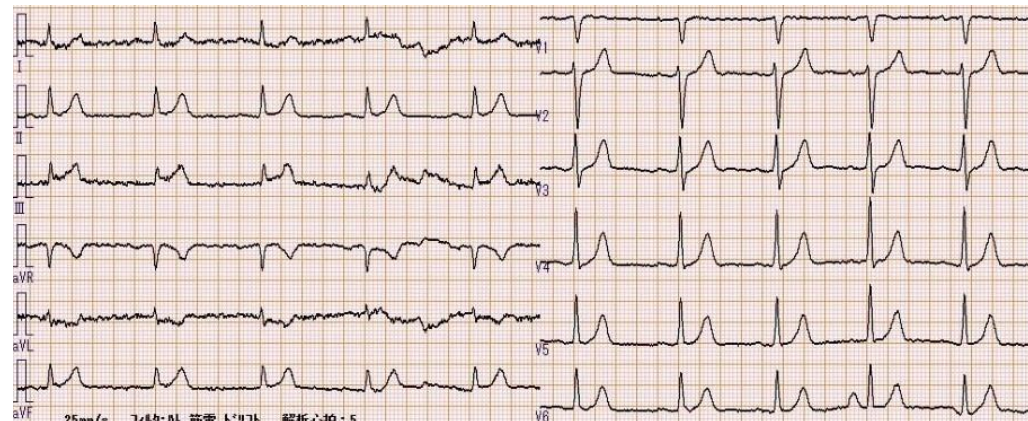
《common》

パニック障害、過換気症候群 胃食道逆流症

《critical》

狭心症、ACS 肺血栓塞栓症 気胸

アナフィラキシー 気道異物 心タンポナーデ



Take home message

心筋梗塞の症状は多彩

→疑うこと。

疑ったら心電図、何度でも心電図

迷ったらすぐに循環器医コール

循環器内科の先生が来るまでにできる
ことを行う

→PCIを始めるための準備