

6月2日 朝の勉強会

担当〇先生 テーマ「成人頭部外傷の頭部CT撮影」

頭部外傷の患者さん
頭部CTってどうしてます？

Take Home Message

成人の頭部CT施行 3つの重要因子
意識レベル(GCS14以下)
年齢(60歳以上)
患者の訴え(症状)

3つの重要因子以外にも
危険な受傷機転、頭部外傷所見があればCT推奨

院内での転倒
問診・身体所見、
加えてスタッフ、カルテから情報収集！

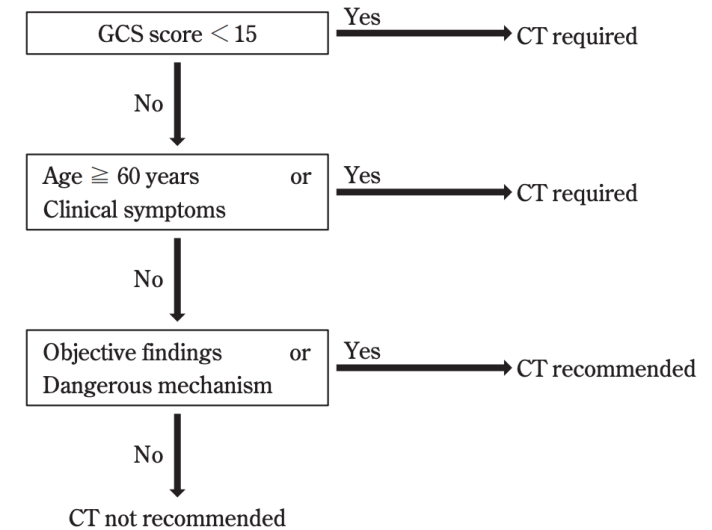


Fig. 1 Proposed criteria for computed tomography acquisition in adults in Japan

院内での転倒
研修医が診察します
問診
身体所見
だけではわからない事も沢山
スタッフから受傷機転や客観的情報を得る
カルテから基礎疾患や最近の状況を知る