

# 7月10日 朝の勉強会

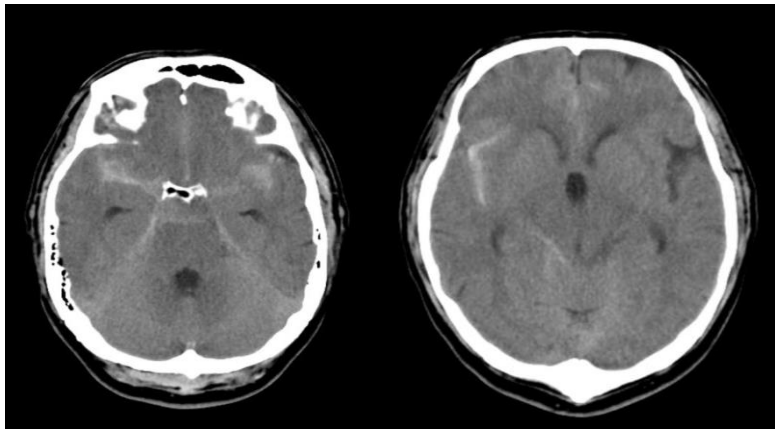
担当 Y先生  
テーマ「頸部痛」



【症例】50代男性

【現病歴】

X日 19時30分 突然後頸部が締め付けられる感じがして、直後から両下肢に力が入らなくなった。嘔気も出現し、改善しないため当院救急外来をwalk-inで受診した。



## Take Home Message

- SAH患者は頭痛以外の主訴で受診することもある。

- Key word

「突然発症の痛み」

判断が難しい場合は積極的に頭部CT検査を行う。

- SAHを含め、脳卒中を疑ったら、すぐに上級医、脳神経専門医に相談する。