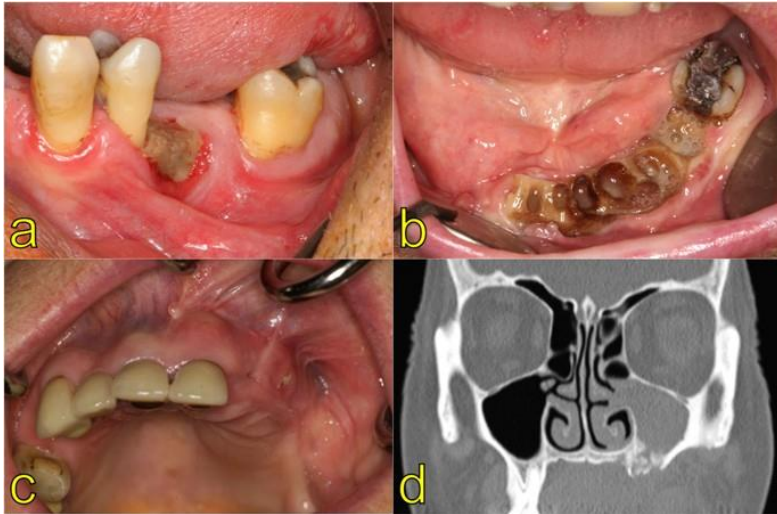


6月26日 朝の勉強会

担当 K 先生
テーマ

「医科から歯科にコンサルされやすい場面、してほしい場面」



薬剤関連性顎骨壊死 (MRONJ)



Take home message

□・顎のこと、影響のある治療前、
なんでもコンサルをしてください。
特に骨修飾薬の使用前・周術期・
転院前

「歯医者さんへ最近行ってますか？」
と聞いてください

こちらから対診・コンサルをさせて
頂く時は、お願いいたします