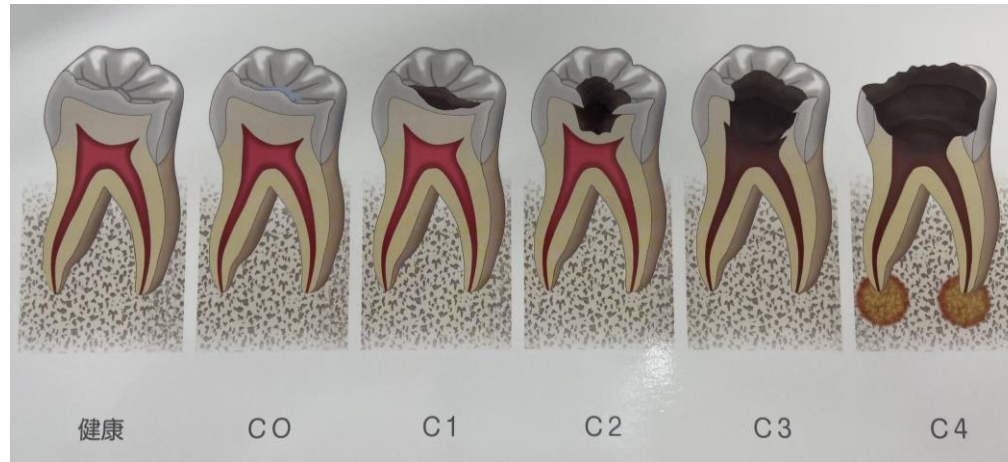


10月30日 朝の勉強会

担当 K先生

テーマ 「齲蝕 歯周病」



### Take home message

- 虫歯は穴が開いてしまい、菌が増えているため、人工物で補うことが大切
- 歯周病は慢性的に進むので気長に付き合うことが大切
- 歯ブラシ + フロス（1日1回）が大切！  
→ 半年に1回は歯医者さんへ行きましょう