

テーマ

「下腹部痛を訴える女性に対する診断アプローチ」

【女性の下腹部痛の診断手順】

バイタルサインの測定、全身状態の観察

最終月経の確認、妊娠の有無について確認

性器出血の有無、疼痛部位と程度の確認

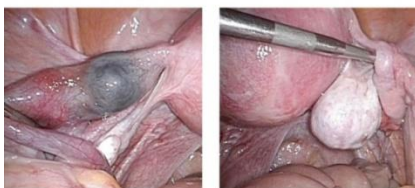
腹部の診察で腹膜刺激症状をチェック

エコーで骨盤内腫瘍・腹腔内出血の有無をチェック

主な産婦人科急性腹症

- 1 異所性（子宮外）妊娠
- 2 （切迫）流産
- 3 卵巣腫瘍茎捻転
- 4 卵巣出血
- 5 PID（骨盤内炎症性疾患）
- 6 月経困難症

左卵管妊娠（腹腔内）



左卵管（妊娠部位）

右卵管

Take home message

女性を診たら**妊娠**と思え

必要であれば画像検査・投薬は**可**