

## ①尿管結石

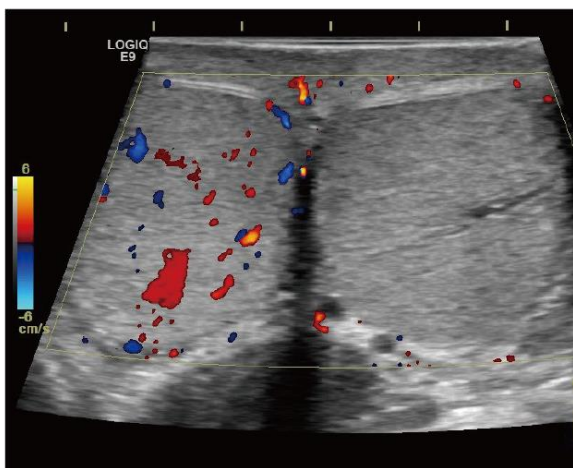
石を見つける 緊急性の判断

## ②尿閉

原因検索 でなければ導尿

## ③精索捻転

6時間がgolden time 診断はエコーで



## ＜確認テスト＞

①KUBではっきりしなければ尿管結石ではない

②エコーで水腎がなければ尿管結石ではない

③片側の尿管結石なら緊急性はない

④尿閉は解除できれば緊急性はない

⑤精索捻転のGolden timeは8時間である

→ すべて「×」