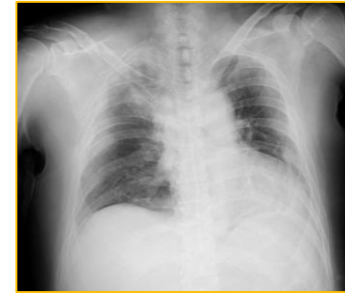


1月26日 朝の勉強会

担当 Y 先生  
テーマ 「救急外来画像診断」

Primary surveyでは時間を意識  
致死的な疾患を早期に診断  
FAST、胸部X線写真、骨盤X線写真が有用



Secondary survey {Trauma panscan}

適応 高エネルギー外傷  
切迫するDがある時  
受傷機転が不明な時

読影

第1段階 緊急の治療方針決定 (2~3分)

Focused Assessment with CT for Trauma (FACT)

→陽性なら直ちに手術室 血管造影室コール

第2段階 より詳細な出血源評価, 迅速な治療が必要な病態の検出

第3段階 見逃しが無いよう全身の評価