

5月18日 朝の勉強会

「転倒・転落」 研修医 O先生

当直で頭部打撲の患者さんがきたとき
当直で病棟転倒で呼ばれたとき
あなたならどうする？



入院患者さんは
皆 高齢者じゃん

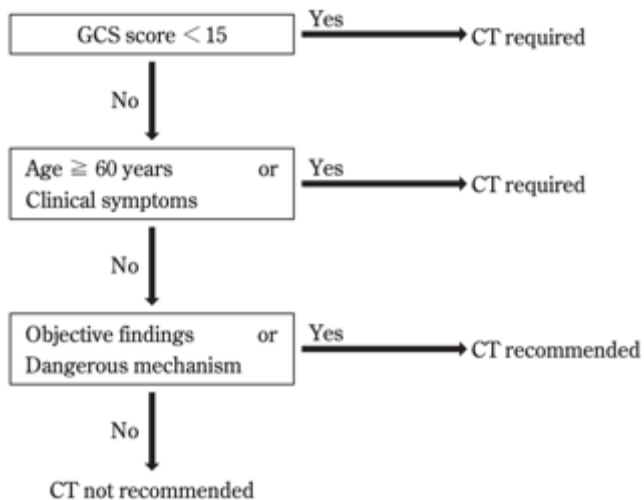


Fig. 1 Proposed criteria for computed tomography acquisition in adults in Japan

成人の頭部外傷への頭部CTにおいて
重要な因子

意識レベル(GCS14以下)
年齢(60歳以上)
患者の訴え(症状)

+ 頭部の外傷所見
危険な受傷機転

入院患者
転倒の目撃者の確認
問診 自覚症状の有無
カルテで既往歴や内服薬・注射薬を確認
身体所見
→CT検査を施行するか
上級医に相談