

6月24日夜の勉強会

講師 脳神経内科 吉田先生

脳梗塞には
3つの型がある

脳梗塞の画像診断

CT
MRI
脳血流シンチ
脳血管造影
頸動脈エコー

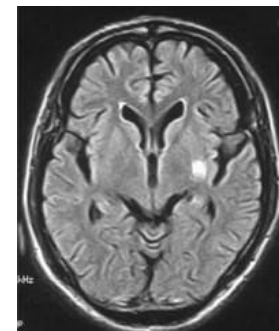
脳梗塞の治療

抗血小板療法
抗凝固療法

ラクナ梗塞

アテローム血栓性脳梗塞

心原性脳塞栓症



皆さんの当直中に
特に
急を要する脳卒中治療は？



出血時の降圧療法
梗塞時のrt-PA療法