

11月22日朝の勉強会 テーマ「脊髄圧迫」Y先生

70歳代 男性

【主訴】右季肋部痛

【現病歴】

食道癌で当院外科かかりつけ、3ヶ月前までオプジーボ投与、1ヶ月前まで放射線治療していた。

2日前の定期外来受診時にも痛みあったが、血液検査で異常がなく、鎮痛薬で経過観察となった。

昨日夕方から痛み増悪し、本日救急外来を受診した。

【既往歴】食道癌術後、肺癌、左鼠径ヘルニア

診断：食道癌脊髄転移性腫瘍による痛み

腫瘍による脊髄圧迫

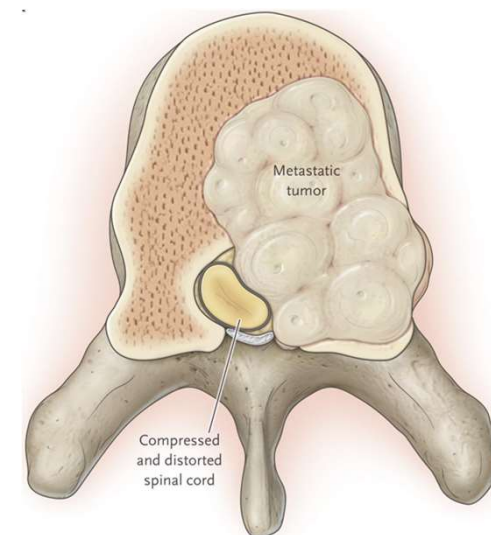
Oncologic emergency !

肺癌、乳癌、前立腺癌が代表的
初発症状は背部痛（90%）

対称性の筋力低下、知覚異常
進行すると膀胱直腸障害も

MRIが診断に有用

ゴールデンタイムは48時間



take home message

主訴に引っ張られすぎない
家族から情報を集める
脊髄圧迫はoncologic emergency