

7月7日 朝の勉強会 テーマ「マムシ咬傷」M先生

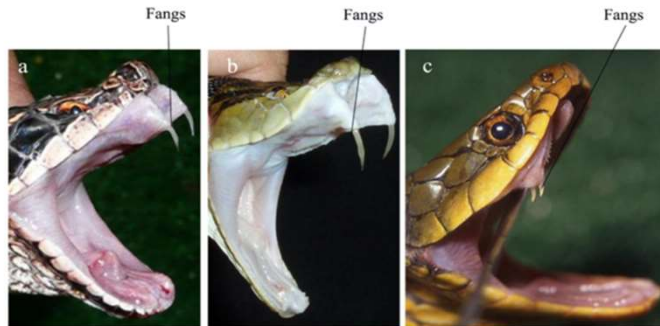
90歳代 男性 主訴 マムシ咬傷

【既往歴】 高血圧症

【内服薬】 バルサルタン、ベニジピン

【現病歴】

×日にマムシを確認するために出かけた。午前11時40分ごろにマムシが飛び出てきたため右手で捕まえ、左手の鎌で叩こうとしたところ、右手親指をマムシにかまれた。自分で血を吸いながら自宅に戻ったが、右手・腕の疼痛と腫脹を認めたため午後0時55分に救急外来を受診した。



どれが
マムシ？

Take home message

・当直に蛇咬傷が来たら、まず毒蛇か無毒蛇か確認する

・毒蛇咬傷が疑われる場合は、まず患肢を包帯で駆血。救急科にコンサルテーションし、絶対入院(返さない)！

・マムシ咬傷はマムシGradeをつけて、血液検査・尿検査と細胞外液輸液を行う

・マムシ咬傷の治療はマムシ血清、セファランチン、細胞外輸液